



# *Knutschloch Tutorial*



## *Für den Schnitt „Little Flouncy Dress“*

Zusätzliches Material:

Eine Farben, 4 Knöpfe und 4 Jerseystreifen (ca.20 cm x 1 cm )





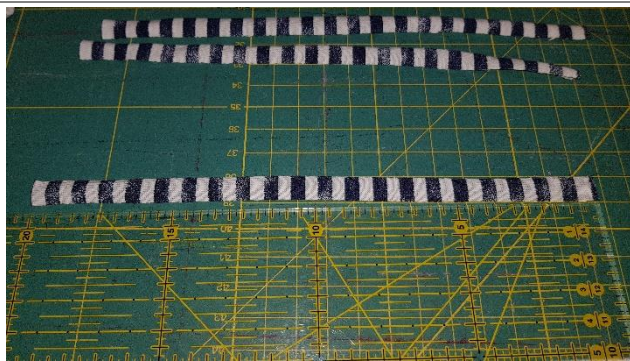
	<p>Zuerst nähst du das Oberteil ganz normal zusammen ( Schulter und Seitennähte schliessen), dann säumst du die Armausschnitte und den Abschluss unten.</p>
	<p>Jetzt misst du den <b>Umgang der Schulter</b> (an der weitesten Stelle) und von der <b>Schulternaht nach unten</b> (an die Stelle, wo der Volant später sitzen soll ( am Besten, die Stelle mit einer Klemme, oder Sicherheitsnadel markieren) ).</p>





Dann wird der Volantstreifen ganz normal zusammen genäht. Der untere Abschluss wird wieder gesäumt.

Oben werden die 2 Kräuselnähte auf das Maß des Schulterumfanges eingekräuselt und dann werden **beide Kräuselnähte aufeinander geklappt** und mit einem elastischen Stich zusammen genäht, so dass die Rüschen entstehen.



Für die Schleifen, die als Knopflochersatz dienen sollen, schneidet man 4 Streifen zu ( ca. 20 cm x 1 cm )



Jetzt brauchst du eine Gabel!

Nimm dir ein Jerseystreifen und lege ihn einmal mittig um die Gabel rum, so dass sich die Beinen Enden, vorne kreuzen.

(1 und 2 sind die beiden Enden )



Nun legst du das Ende 1, was unter 2 lag, nach oben und dann nach hinten.



Jetzt ziehst du das Ende 1, von hinten durch die Mitte der Gabelzinken, nach vorne.



Jetzt solle das Ende 1 wieder neben dem Ende 2 legen.





Nun ziehst du, mit dem Ende 1 und 2 einen normalen Knoten. Ziehe ihn vorsichtig, richtig fest.



Jetzt einfach die beiden Enden abschneiden und die Schleife vorsichtig von der Gabel ziehen.



Das Ganze machst du 4 x.

**Achtung!!!** Achte darauf, dass die Knöpfe auch durch eine der Schleifen passen! Die Schleifen der Schleife dürfen weder zu groß und noch zu eng sein. Idealerweise dieselbe Größe, wie beim Knopfloch.



Stecke dir die Schleifen auf die Höhe fest, die du dir am Anfang, am Shirt markiert hättest (vorne 2 und hinten 2 )

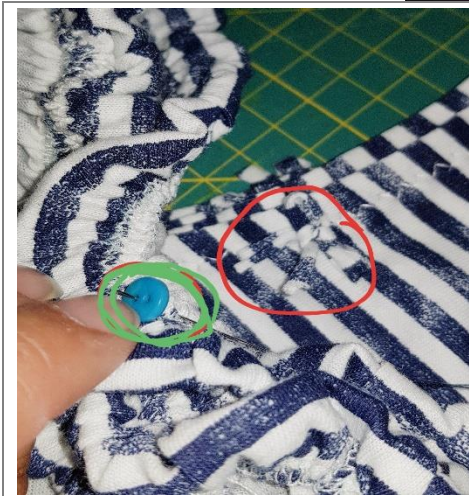


Jetzt näher du die Schleife, mit ein paar Stichen gut fest.



Als nächstes legst du Shirt und Volantstreifen im Bruch, aufeinander (Bruchkante Shirt auf Bruchkante Volant ), knapp unterhalb der Schleifen.





Jetzt nähst du auf jeder Seite einen **Knopf** auf den Volant, direkt unterhalb der **Schleifen**. Den Knopf setzt du am besten auf die Innenseite des Volant, auf die Raffungsnaht.



So sollte es dann fertig aussehen.  
**Grüner Pfeil = Knöpfe**  
**Roter Pfeil = Schleifen/ Knopflochersatz**



Zum Fest machen, dann einfach den Knopf in eine der Schlaufe, von der Schleife machen.



Du bist stolz auf dein Meisterwerk? Dann freuen wir uns immer, wenn du dein genähtes Stück auf unsere Facebook Seite postest ☺. Wenn du nicht bei Facebook bist, kannst du es natürlich, wenn du magst, auch via Email senden.

Zu diesem Schnitt findest du auf unserer Tutorial-Seite auch eine Experimentierecke- so kannst du noch viel mehr aus diesem Schnitt herausholen- viel Spass damit!

Fragen ? Anregungen ? Jederzeit gerne via Email [info.linkim@gmail.com](mailto:info.linkim@gmail.com)

*Viel Spass – euer Lin-Kim Team*

*Sabine und Jennifer*

[Info.linkim@gmail.com](mailto:Info.linkim@gmail.com)